

Ulkoiset uhkat ja sisäiset vaikeudet

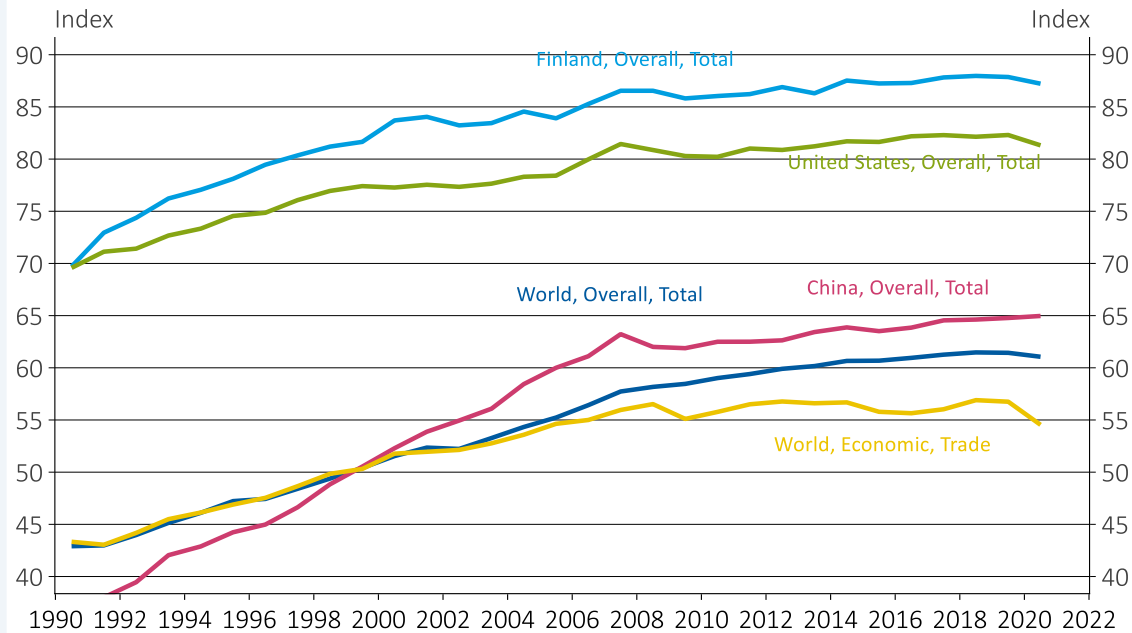
Aki Kangasharju,
toimitusjohtaja, ETLA

Puhuri

17.5.2023

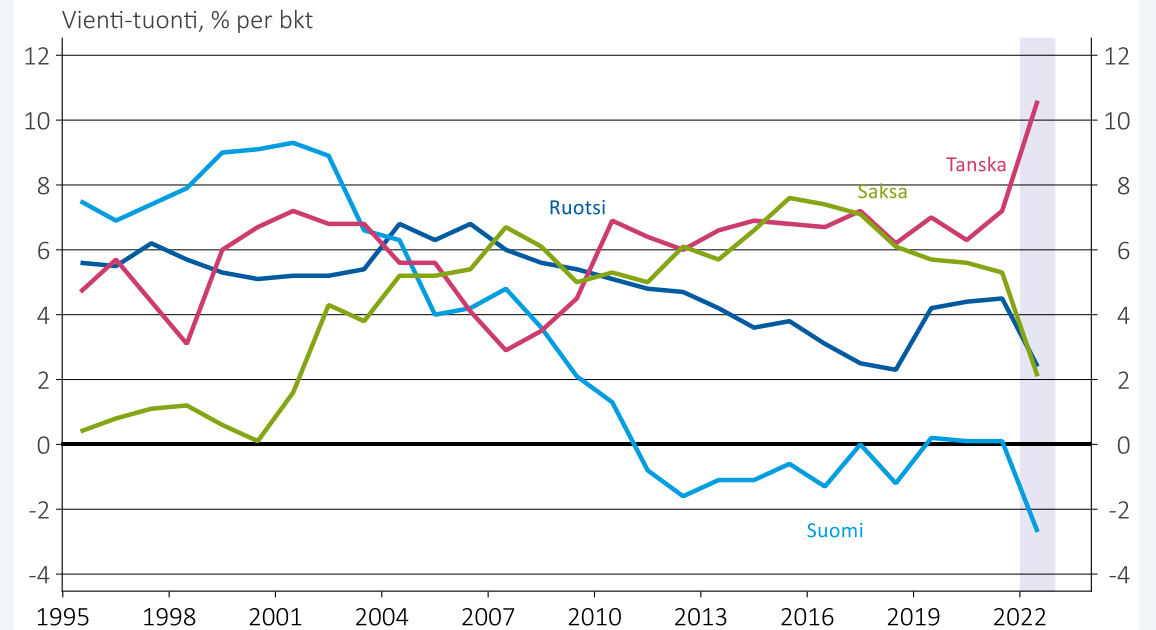
Slowbalization ja Suomi

KOF globalisaatio



Lähde: ETLA via Macrobond & KOF

Nettovienti



Lähde: ETLA via Macrobond & Eurostat

100k työpaikkaa

Työpanoksen kysyntä

1. Kilpailukyky kuntoon

Työpanoksen tarjonta

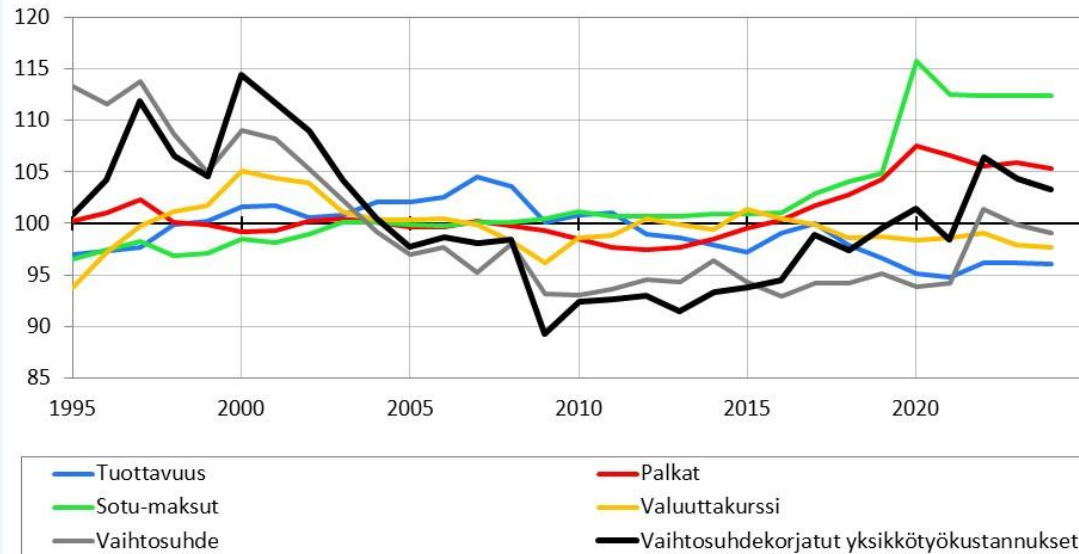
2. Maahanmuuttoa lisää
3. Työttömyys pienemmäksi
4. Työvoiman ulkopuolisuus vähäisemmäksi

Työpanoksen kysyntä ja tarjonta

5. Kannustimet kuntoon

1. Kilpailukyvyistä työn kysyntää

Suomen nimellinen kustannuskilpailukyky ja sen hajotelma,
1995-2019 = 100 (Nousu vahvistaa Suomen kilpailukykyä)



Huom. Komission talousennusteet muille maille ja Etlan ennuste Suomelle.
Lähteet: AMECO, BIS, Macrobond, Etila, Etilan laskelmat.

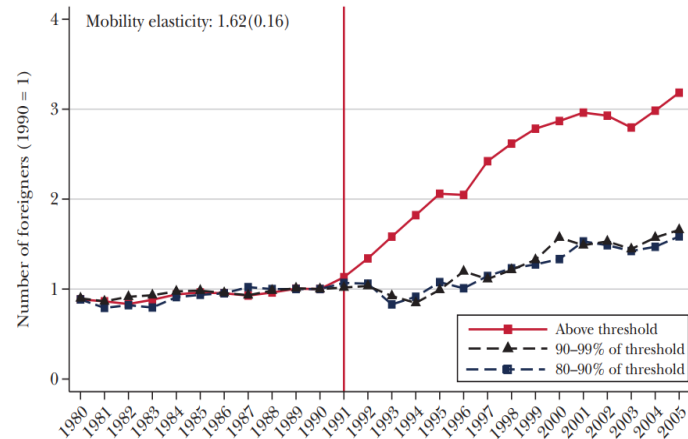
Ei vain hintakilpailukyky

Vaan myös "reaalinen" kilpailukyky

- Tuloverot (ks. kohta 5)
- Yrittämisen ja omistamisen verot
- Paikallinen sopiminen
- Poliittiset, tuki- ja laittomat lakot
- (T&K ja koulutus)
- Vihreä siirtymän mahdollisuus
- Luvitukset

2. Lisää maahanmuuttoa; Osaajille määräaikainen verokannustin

Figure 3
Migration Effects of the Danish Tax Scheme



Note: Originally produced by Kleven et al. (2014). The 1992 Danish tax reform, represented by a red vertical line, introduced a preferential tax scheme for foreign workers with earnings above an eligibility threshold, arriving in Denmark in or after 1991. The figure reports the evolution of the number of foreigners with earnings above the eligibility threshold from 1980 to 2005. It also reports the evolution of the number of foreigners in two control groups: individuals with earnings between 80 and 90 percent of the threshold and those with earnings between 90 percent and 99 percent of the threshold. All series are normalized to one in 1990, and numbers are weighted by duration of stay during the year for part-year foreign residents.

Nykyisillä työllisyysasteilla ja työllisyys/väestö-suhteilla

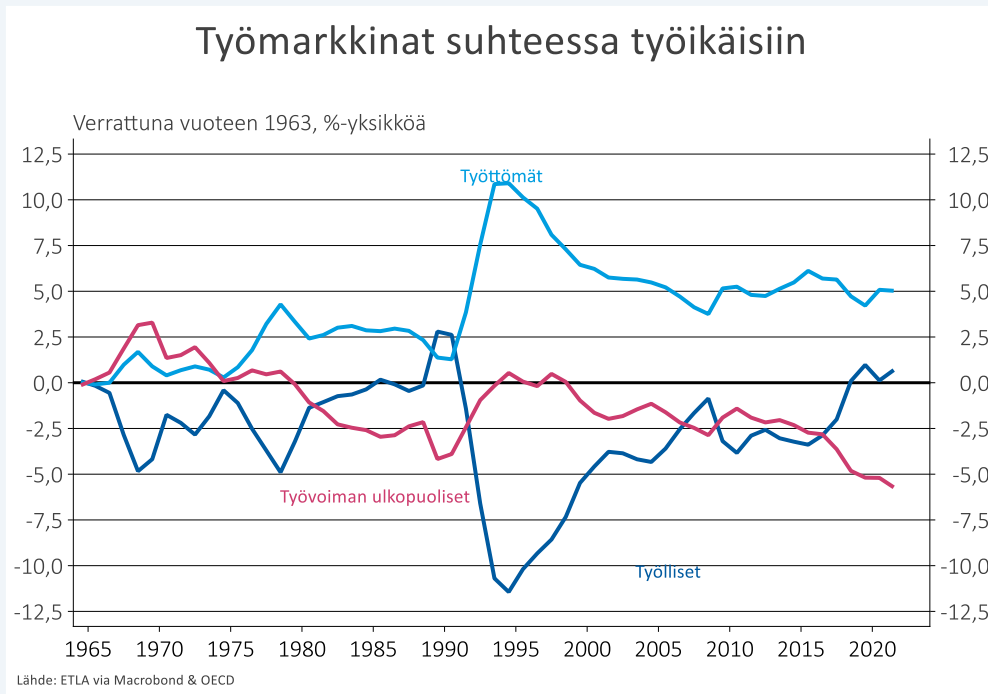
- 100 000 maahanmuuttajatyöllistä tarkoittaa
- N. 143 000 työkäistä muuttajaa
- N. 217 000 maahanmuuttajaa (n. 50 000/vuosi)

Politiikkatoimia

- Lähdeveron laajennus maahan tuleville osaajille
- Ulkomaisten opiskelijoiden parempi integraatio Suomeen
- Lupaprosessien sujuvoittaminen
- Migristä maahanmuuton houkutteluvirasto

Lähde: Kleven, Landais, Muñoz ja Stantcheva, S. (2020). Taxation and migration: Evidence and policy implications. *Journal of Economic Perspectives*, 34(2), 119-142.

3. Ansiosidonnaisen kesto 9-12 kuukauteen



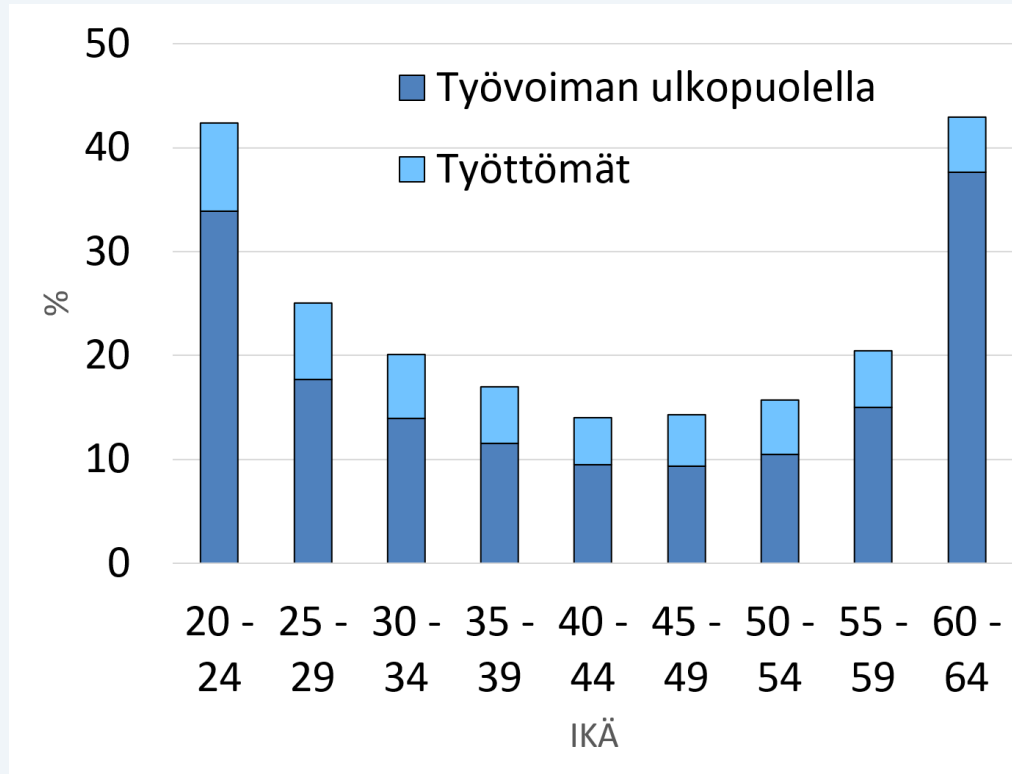
Kangasharju ja Puonti (2022). Työnteon kannustimia voi parantaa tuloeroja kasvattamatta. ETLA Muistio 112:

- Ansiosidonnaisen keston lyhennys 9-12 kuukauteen
- Työllisyyden lisäys: 30 000 – 40 000
- Työllisyysasteen nousu noin 1%-yksikkö
- Julkisen talouden kohennus 400-600 milj. euroa

Kohtaanto-ongelman ratkaisuvaihtoehtoja

- Aikuiskoulutuksen remontti
- ATP-politiikan remontti
- Varainsiirtoveron leikkaus

4. Työvoiman ulkopuolisten houkuttelu



Kotihoidontuen leikkaaminen
Opiskeluaikojen lyhentäminen

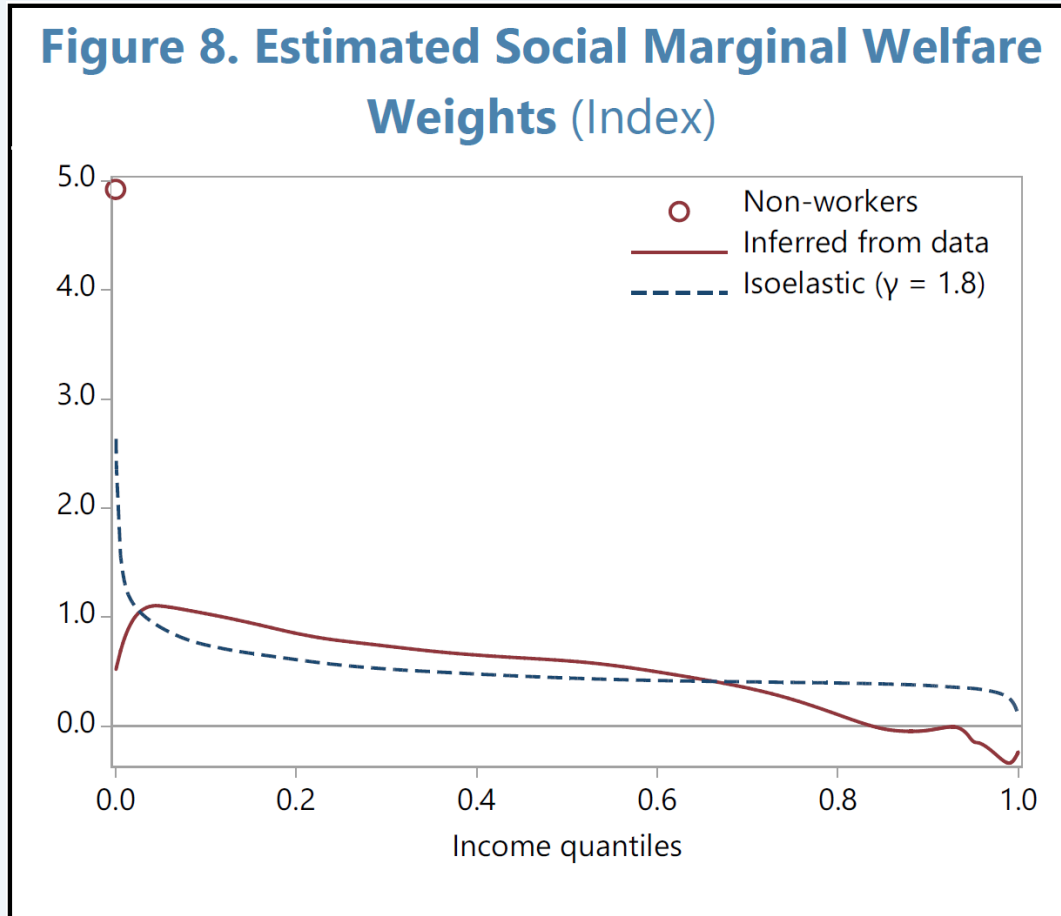
- (Koulutuksen lisäys ja tason parantaminen)

Varhainen eläköityminen

- Poistetaan 60–65-vuotiailta mahdollisuus pysyviin ansiosidonnaisen suuruisiin etuuksiin
- Vapaaehtoinen eläkemaksujen ja eläkkeen karttumisen poisto eläkeiän alarajan täyttämisen jälkeen

Yhdenmukaistetaan työkyvyttömyyseläkkeen ehdot julkisella ja yksityisellä sektorilla

5. Sotu-uudistus ja korkeimman marginaaliveron leikkaus



Lähde: IMF 2020

- Työssä olijat muuttavat työpanosta vain vähän (10%) veron muutoksen seurauksena...
- ...Mutta pienikin työpanoksen muutos vaikuttaa paljon verotuloihin korkeimman marginaaliveron (59,2%) alueella.

The logo consists of the letters 'ETLA' in a bold, white, sans-serif font, centered within a dark blue square. The square has a subtle gradient, being darker at the top and lighter at the bottom.

ETLA

**Elinkeinoelämän
tutkimuslaitos**

Puh. 09 609 900
www.etla.fi
etunimi.sukunimi@etla.fi

Arkadiankatu 23 B
00100 Helsinki
